

令和3年9月1日

# 飲食やまぐちほっと通信

山口県飲食業生活衛生同業組合 山口市泉町9番38号 堀本ビル101号  
E-mail: yg-insyoku@wine.ocn.ne.jp TEL 083-923-1574

定価1部 40円 隔月(奇数月)1回1日発行  
(当組合の本紙購読料は、納入される組合費に含めております。)

## 新型コロナウイルス感染症に伴う助成金・給付金まとめ

令和3年8月17日現在

山口県は、令和3年度6月補正予算において、新型コロナウイルス感染症の拡大により大きな影響を受けた県内経済を段階的に引き上げていくために各種事業を実施することにしました。その主な事業について、概要を掲載します。詳しくは、山口県のホームページをご覧ください。

### 頑張る事業者 リスタート補助金

長期化する新型コロナウイルス感染症の影響により、事業活動が停滞している事業者が行う、感染防止対策、コロナに対応した事業展開を支援します。

**1事業者当たり補助上限 (補助率3/4以内) 50万円**  
※1事業者1回のみ申請可能

募集件数 **2,000件程度** ※申請総額が予算額に達した場合、申請受付を締め切ります。

補助金交付申請  
受付期間: **令和3年8月16日(月)~10月15日(金)** ※消印有効

申請から支払いまでの流れ

問い合わせ先・申請書の提出先  
**頑張る事業者リスタート補助金事務局**  
〒755-0151 宇部市西岐波区宇部臨空頭脳パーク11番  
申請書の提出方法: 原則として郵送又は電子申請 (郵送の場合、簡易書留など追跡ができる方法) ※感染防止のため、申請先への持参はお控えください。  
**0836-39-5073** (Eメール)ganbaru@yousyue@yamaguchi-restart.jp

### 中小企業 PCR検査 補助金

県内の中小事業者が従業員に対して自主的に新型コロナウイルス感染症のPCR検査等を受けさせる場合、その経費の一部を補助します。

【活用事例】  
・従業員が県外との往来や県外の方との商談後に任意で検査を行った場合  
・感染者と接触した従業員が濃厚接触者とはならなかったが、任意で検査を行った場合  
・近隣でクラスターが発生したため、急のため検査を行った場合 など

**補助金額 (補助率1/2以内) 30万円**  
※1事業者当たり  
※補助上限30万円に達するまで複数回の申請が可能(ただし申請は月に1回まで)

申請 **令和3年 8月16日(月)~令和4年 2月28日(月)**  
受付期間  
※申請総額が予算額に達した場合、申請受付を締め切ります。 ※必着

問い合わせ先・申請書の提出先  
**中小企業PCR検査補助金事務局**  
〒755-0151 宇部市西岐波区宇部臨空頭脳パーク11番  
**0836-38-8531** (Eメール)chusho@yamaguchi-pcr.jp

### 山口県 新型コロナウイルスで影響を受けている中小企業者等の皆様へのお知らせ

#### 中小企業事業継続支援金

新型コロナウイルス感染症の影響により、売上が大きく減少している県内中小企業者等の皆様に、事業の継続を支援するため支援金を給付します。

**支援金の対象者** ※詳細は、申請要領(事務局ホームページ掲載)でご確認ください。  
次の要件の全てを満たすもの  
①県内に事業所を有する中小企業者等  
②令和3年1月から6月の間で、新型コロナウイルス感染症拡大の影響により、前年又は前々年の同月比で事業収入が30%以上減少した月(対象月)が存在すること  
※主として中小企業経営強化法第2条2項に掲げる中小事業者等を対象とし、今後とも事業継続意思がある事業者  
※個人事業主については、給与収入及び雑所得に係る収入よりも事業収入が多い者を対象とし、1事業者に対して労務の提供のみを行う者を除く

**支援金額**  
支援額: 1事業者当たり **法人40万円 個人20万円**  
※複数の事業所を運営している場合も1事業者分となります

**受付時期**  
令和3年7月28日(水)~10月1日(金) ※消印有効

**申請書の提出先及び提出方法**  
提出先 法人は本店、個人は住所地の商工会・商工会議所 (詳しくはHPをご確認ください)  
提出方法 原則、郵送(簡易書留など郵便物の追跡ができる方法) ※必要書類については、裏面を御覧ください

**お問い合わせ先**  
**中小企業事業継続支援金事務局**  
**083-902-1788** (平日9:00~17:00)  
HP: <https://yamaguchi-jigyoukeizoku.com/>

### やまぐち 安心飲食店 認証制度

山口県 新型コロナウイルス感染防止対策

もてなしを万全に やまぐち 安心飲食店

県民が安心して飲食店を利用できる環境づくりを推進するため、県が定める認証基準を満たした飲食店を「やまぐち安心飲食店」として認証する制度を創設しました。

募集期間: **令和3年8月17日から令和3年11月30日**

認証店になること

- 高標準 20万円を給付
- 認証 認証がスターやステッカーを配付
- 専用ウェブサイトで店舗名等を公表

詳しくは、やまぐち安心飲食店認証サイト <https://yamaguchi-ninshou.com/>

お問い合わせ先 **やまぐち安心飲食店認証事務局** 電話:083-976-4141  
受付時間: 平日9時30分から17時30分 休業日: 土・日・祝日 年末年始

### クラウドファンディング 参加店舗募集!

山口県内の店舗の皆さん、ぜひ参加しませんか?

**店舗負担 無料!**

新型コロナウイルスの影響を大きく受けている山口県内の店舗のみならず、支援者が応援したい店舗のプレミアムチケットを購入し、飲食やショッピングをしてみようことで、販路拡大と販路の活性化を目的とした、クラウドファンディングです。

お客様に「お得なチケット」で利用してもらいましょう!  
支援者には支援額の**50%**の金額を上乗せしたチケットが発行されます。

**4つのポイントで参加店舗をサポート!**

- ポイント1: プレミアム分50%の負担無し!
- ポイント2: サイト利用料・決済手数料が無料! (送料17%増の手続き料に料!)
- ポイント3: 幅広い業種の参加が可能! (飲食、小売、サービス業など幅広い業種の参加が可能です。)
- ポイント4: 支援金が入金される! (支援金が高まった、チケット利用開始前にプレミアムチケットを販売していただきます。)

申込期間 **2021年 7月13日[火]~9月14日[火]**  
※当プロジェクトは第1期から第4期に分けて実施し、参加申込時期により、参加する期が異なります。

申請方法: インターネット / クラウドファンディングサイト KAICAより申請 / 郵送

お問い合わせ先 **クラウドファンディング支援事務局** 総合事務局: 株式会社KAICA メール:genkin@kaika-cf.jp TEL:083-223-1469

### 中小法人・個人事業者のための 月次支援金

緊急事態措置・まん延防止等重点措置の影響緩和

給付額  
中小法人等へ **上限20万円/月** 個人事業者等へ **上限10万円/月**を支給します。  
給付額 2019年または2020年の基準月<sup>※1</sup>の売上 - 2021年の対象月<sup>※2</sup>の売上  
※1 2019年または2020年の12月または11月の売上(以下対象月)が最も多い月のうち、対象月の影響を受けて、2019年または2020年の12月または11月の売上と同等以上の売上を上げた月とする。

一時支援金または月次支援金を既に受給された方の申請の流れ はじめで申請される方は 中面をご確認ください

2回目以降の申請手続きが簡単 (2STEPのみ)になります。  
STEP1: マイページから、必要情報を入力  
STEP2: 2021年の対象月の売上台帳<sup>※3</sup>を添付  
※3 一時支援金を受給していても、月次支援金を受け取る場合は、申請書添付は必要ありません。

給付対象 詳しくはホームページでご確認ください

①と②を満たせば、業種/地域を問わず給付対象となり得ます。  
①緊急事態措置又はまん延防止等重点措置に伴う飲食店の休業・時短営業又は外出自粛等の影響を受けていること<sup>※4</sup>  
②緊急事態措置又はまん延防止等重点措置が実施された月のうち対象措置の影響を受けて月間売上が2019年または2020年の同じ月と比べて50%以上減少していること  
※4 2021年4月以降に実施される対象措置の影響を受けて、休業又は時短営業等を受けている飲食店と同等の影響を受けている事業者を対象とする。

飲食店の休業・時短営業の影響 外出自粛の影響

申請期間 4月分/5月分: 2021年6月16日~8月15日  
6月分/7月分/8月分: 対象月の翌月から2ヶ月間

相談窓口 **0120-211-240** (受付時間: 03-6629-0479 受付: 8:30-19:00 土日祝日)

ホームページ <https://chijishienkin.go.jp/getajushienkin>

**メ切せまる!!**

# 宇部支部

宇部支部は6月17日、コロナ禍での奮闘を続ける医療従事者に敬意と感謝を伝えようと山口大学医学部附属病院へ535食のエール弁当を届けました。後日、原田看護部長より温かいお礼のお手紙が届きました。ある看護師長は、当日すぐに「素敵なお弁当に温かいメッセージが添えられており、スタッフ一同大変感激しました。エネルギーを分けていただきましたので、みんなで頑張りたいと思います！ごちそうさまでした！」と部長さんに伝えてくださったそうです。部長さん自身も、長く続く新型コロナウイルス感染症との対応のため社会や地域とのつながりを遮断している医療従事者にとって、普通に同僚や家族や親友と楽しむ「食」の時間や空間がとても大切だということ、おいしいものは人を笑顔にし、豊かな気持ちにしてくれてエネルギーが湧いてくるということを発見したとのことでした。

飲食業界も厳しい中ですが、おいしいものが伝えることができるエネルギーを糧に頑張っていきたいと思えます。

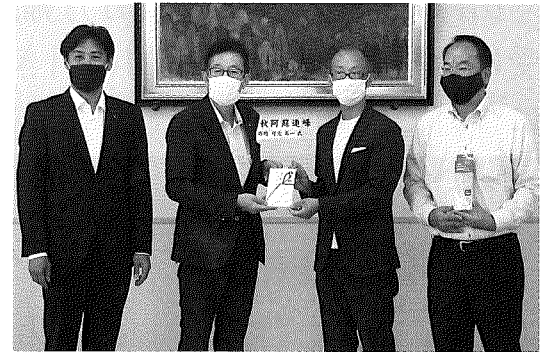


# 防府支部

## 8月2日(月)宅建協会事務局にて

世間では未だに新型コロナウイルス感染症の問題が収束せず、新型コロナウイルスによる経済への影響は「コロナショック」と呼ばれ、各業界に甚大な打撃を与えています。中でも閉店や倒産など大きな影響を受けているのが飲食業界です。

この度(一社)山口県宅建物取引業協会様より、地域貢献活動の一環で新型コロナウイルス抗原検査キット300セットを我が飲食組合防府支部に寄贈していただきました。全組合員に検査を行ってもらい防府市の飲食店及び繁華街が安心して安全な環境であることを飲食組合として市内・市外にもしっかりとアピールして参りたいと思います。



## 山口県飲食業生活衛生同業組合 特約指定店一覧 (順不同)

1	(株)マルニ	083-925-1111	印刷全般、Webデザイン、自費出版、データベース構築、等	14	豊食(株)	083-920-2700	冷凍魚介類、食肉、冷凍食品、一般食料品、他
2	(株)はつもみち	0834-21-0075	純米酒原田、はつもみち回転、ほか全酒類	15	日本たばこ産業(株)山口支店	083-972-1947	喫煙室の新設や改善、その他分煙対策全般、無償でコンサルティングを承っております
3	河村醤油(株)	0833-71-0550	醤油、醤油加工品、味噌、調味料	16	山口交通(株)	083-932-1213	コスモスグループ
4	(株)タニモトサービス	0835-21-6126	ゴキブリ・ネズミ・ハチ・ノミ・ダニ・シロアリ駆除	17	(株)アドワン	0833-48-9781	印刷物全般、看板制作、動画制作、広告デザイン
5	酒井酒造(株)	0827-21-2177	清酒製造業 清酒五橋	18	サンデン交通(株)保険部	083-232-3131	アフラック、東京海上日動あんしん生命、オリックス生命、メットライフ生命、各保険
6	アサヒビール(株)西中国支社	082-546-1695	ビール、洋酒、焼酎、ワイン等	19	(株)宮崎陶器	0954-45-2880	有田焼業務用食器、割烹食器、企画・卸販売
7	(有)山口エアテック	0835-26-0777	業務用空気清浄装置	20	(株)ネクシーズ	082-553-8050	LED照明、業務用冷凍冷蔵庫、節水機器、パッケージエアコン
8	麒麟ビール(株)中国支社 広島・山口支店	082-563-7995	総合酒類	21	サッポロビール(株)中四国本部	082-242-6201	酒類
9	(株)シマヤ	0834-63-5277	風味調味料(だしの素)、だしパック、めんつゆ、みそ、レトルト雑炊、醤油	22	(株)九州パール紙工	083-902-3771	紙容器・ウッド容器・ウッド融着製品各種製造販売、包装資材販売、クレンリネス事業
10	(株)ナガミ	0834-31-7162	複写機、通信機、パソコン、プリンター、スチール製品、事務用品	23	東武トップツアーズ(株)	083-231-3611	旅行業
11	(株)永山本家酒造場	0836-62-0088	男山「大吟醸」、純米吟醸「貴」	24	大村印刷(株)	0835-22-2555	印刷全般
12	月桂冠(株)中国四国営業部	086-227-1181	清酒製造販売、輸入ビール販売、ワイン販売、食品製造販売、調味料販売	25	(株)さんまいん	08396-2-0015	菌床しいたけ、ジャンボニンニク、乾しいたけ、椎茸加工品
13	富士フィルムビジネスイノベーションジャパン(株)	083-972-1147	コピー機、パソコン周辺機器				

**あの日が目に浮かぶ音楽がある**  
 著作権をまもることは、未来に音楽をつないでいくこと  
 記憶に残るメロディや歌詞。心をふるわす音楽に出会った飲み。  
 音楽とその想いが未来へずっとつながるように。  
 私たちJASRACは、著作権をまもり、音楽を生み出す作曲家・作家などの創作活動をこれからもしっかりと支えています。

**JASRAC**  
www.jasrac.or.jp

一般社団法人 日本音楽著作権協会 中国支部  
 〒730-0021 広島市中区胡町4-21 朝日生命広島胡町ビル11F TEL: 082-249-6362 FAX: 082-246-4396

**7月の主な行事**  
 7月12日(月) 特別相談員 研修会 (シンフォニア岩国)  
 7月26日(月) 特別相談員 研修会 (山口県総合保健会館)  
 7月29日(木) 後継者育成協議会 (KDDI 維新ホール 204A)

**8月の主な行事**  
 8月5日(木) 第3回正副理事長会議 (県飲食組合本部)  
 8月11日(水)~16日(月) 盆休業  
 8月23日(月) 特別相談員 研修会 (海峡メッセ下関)  
 8月31日(火) 第2回常任理事会 (山口県総合保健会館)

**9月の主な行事**  
 9月6日(月) 特別相談員 研修会 (徳山駅前賑わい交流施設)

**10月の主な行事**  
 10月25日(月) 第8回飲酒運転根絶総決起集会 (下松市 スターピアくだまつ)

**酒 五 橋**  
 心から心へ 橋わたし

**酒井酒造株式会社**  
 山口県岩国市中津町一丁目一三三番三十一号  
 電話 0827(11)2117  
 FAX 0827(11)2117  
 E-mail: www.sakai-sake.co.jp  
 お酒は二十歳になってから、妊娠中や授乳期の飲酒はお控えください。飲酒運転は法律で禁止されています。

### \*新規組合員のご紹介\* (7月~8月) NO. 43

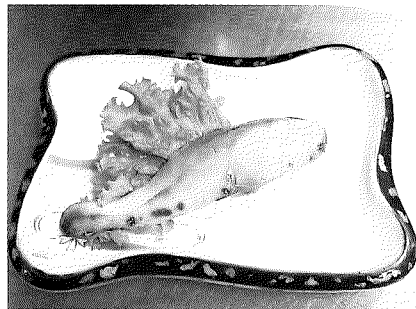
ご加入いただきありがとうございます。

<p>☆もせきっちゃん (久保 祐紀) 飲食店(下関支部) 下関市川中豊町7丁目2-20 ☎083-277-0604</p>	<p>☆Peace (戸田 哉子) 飲食店(下関支部) 下関市豊前田町2-7-1 国際プラザビル401</p>	<p>☆BIG-T (吉村 美由紀) 飲食店(下関支部) 下関市豊前田町2-6-16 ☎083-232-8474</p>	<p>☆お食事処いこい (安森 照子) 飲食店(下関支部) 下関市豊前田町2-7-19</p>	<p>☆下関グランドホテル (入谷 珠代) 飲食店(下関支部) 下関市南部町31-2 ☎083-231-5000</p>	<p>☆おでん専門店 いちば (市場 恭二) 飲食店(下関支部) 下関市赤間町2-19谷口ビル1階 ☎083-222-1939</p>	<p>☆リラックスNEO (大鹿 真弓) 飲食店(下関支部) 下関市豊前田町2-8-2 タスビル6階</p>	<p>☆KeMBY's Dinery Himalaya kitchen (株)Hiroshima Micro Brewery) 飲食店(岩国支部) 岩国市麻里布町4丁目7-4</p>
<p>☆カラオケ幸 (阿部 廣美) 飲食店(防府支部) 防府市天神1丁目2-8 ☎0835-23-2776</p>	<p>☆B-BIRD (村田 稔子) 飲食店(防府支部) 防府市天神1丁目4-4 ☎0835-23-5553</p>	<p>☆笑酒屋 大五郎 (光瀬 大吾郎) 飲食店(防府支部) 防府市車塚町5-3 第3周防ビル101 ☎080-4554-5136</p>	<p>☆七輪 (中上 規雄) 飲食店(防府支部) 防府市天神1丁目6-30 ☎080-4261-9234</p>	<p>☆椿 (根間 美香) 飲食店(宇部支部) 宇部市上町1丁目7-26 ア-パルビル1階 ☎0836-21-6661</p>	<p>☆うま辛ホルモン こぶちゃん宇部駅前店 (湖山 聖矢) 飲食店(宇部支部) 宇部市西宇部南4-8-13 ☎0836-39-8912</p>	<p>☆Snack パール 月の雫 (土井 千景) 飲食店(宇部支部) 宇部市上町1丁目7-26 ア-パル 4階 ☎0836-31-8305</p>	<p>☆ラ・クチーナ (株)フジスイサン) 飲食店(宇部支部) 宇部市中央町2丁目9-13 ☎0836-32-9107</p>
<p>☆とりまんま (西村 靖正) 飲食店(宇部支部) 宇部市新町8-29 エースビル1階 ☎0836-21-1710</p>	<p>☆お肉バルうに (飯塚 隆博) 飲食店(宇部支部) 宇部市上町1-1-21 井上ビル1階 ☎0836-39-9899</p>	<p>☆しぶかわ工房 (野村 三恵子) 食品加工(周南西支部) 周南市大字鹿野上1017-3 ☎0834-68-0075</p>	<p>☆鹿野SA(下り線) 食堂 (イーゲル興業(株)) 飲食店(周南西支部) 周南市大字鹿野中1745 ☎0834-68-3832</p>	<p>☆鹿野SA(上り線) 食堂 (イーゲル興業(株)) 飲食店(周南西支部) 周南市大字鹿野中原279 ☎0834-68-3833</p>	<p>☆せせらぎパーク 鹿野オートキャンプ場 (株)かの高原開発) 飲食店(周南西支部) 周南市大字鹿野上3516 ☎0834-68-1234</p>	<p>☆石船温泉 憩の家 (株)かの高原開発) 飲食店(周南西支部) 周南市大字鹿野上1667-4 ☎0834-68-2542</p>	<p>☆木村屋 (木村 和男) 飲食店(周南西支部) 周南市大字鹿野下2098 ☎0834-68-3861</p>
<p>☆高美食堂 (高美 義明) 飲食店(周南西支部) 周南市鹿野上3190-1 ☎0834-68-2178</p>	<p>☆ガーデンカフェ 911 (吉岡 勝己) 飲食店(周南西支部) 周南市鹿野中481-1 ☎0834-68-0911</p>	<p>☆農家レストラン たぬき (榎ひかり) 飲食店(周南西支部) 周南市鹿野上1262-2 ☎0834-68-4332</p>	<p>☆天空のカフェ (長野山生改連) 飲食店(周南西支部) 周南市大字鹿野上水浴433-3 ☎0834-68-3481</p>	<p>☆餅食堂 (新山 松子) 菓子製造業(周南西支部) 周南市大字大瀬836-5 ☎0834-68-3130</p>	<p>☆大潮田舎の店 (蔵本 イワ子) 製造加工販売(周南西支部) 周南市大字大潮1386-6 ☎0834-68-4010</p>	<p>☆(有)鹿野ファーム ハイポーハム 工房 (有)鹿野ファーム ハイポーハム工房) 製造加工販売(周南西支部) 周南市大字鹿野中34-1 ☎0834-68-3420</p>	

## 鰯の西京焼き

### 【材料】

- 塩 少々
- 味噌床 100g
- 白味噌 100g
- 酒 大さじ1
- 味醂 大さじ1
- 砂糖 小さじ1/2



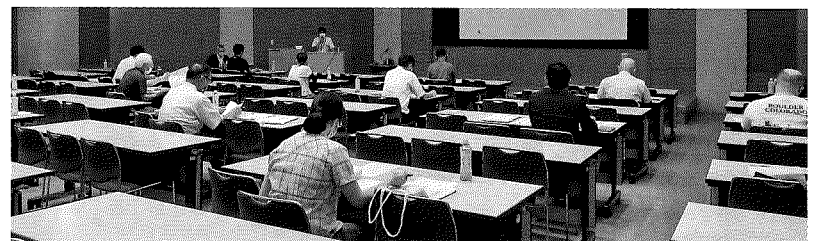
### <作り方>

- ①鰯に塩を振り10分程度置き水気を拭き取る
- ②味噌床に鰯を漬け込み6時間程度冷蔵庫に置く
- ③鰯を取り出し、余分な味噌を落として焼く

下松支部 青山 健一郎  
(お食事処よしの)

## 令和3年度 生活衛生営業経営特別相談員研修会 開催

令和3年度生活衛生営業経営特別相談員の研修会に参加しました。毎年、指導センター主催で行われるもので、今年も岩国市、山口市、下関市、周南市の4会場で研修会が開催されました。7月26日開催の山口県総合保健会館で行われた研修会では、新型コロナウイルス感染症資金繰り支援等について日本政策金融公庫の方がお話しされ、収益力の向上関係について山口県よろず支援拠点のアドバイザーの方が、最低賃金制度・賃金引上げ支援等について働き方改革サポートオフィス山口の方がお話しされました。たくさんの情報を取り入れ、組合員の皆様のお力になれるようにしたいと思います。



## 酒の散歩道 Vol 96

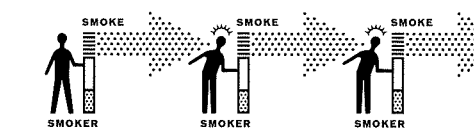
新型コロナのワクチン接種が進んでいる中、8月上旬に2回目のワクチンを接種しましたが、翌日38度5分の高熱に襲われてしまいました。その日は夜まで起れませんでした。それから東の間、県内の感染者が急激に増え、挙げ句の果てに連日の大雨で商売どころではなくなりました。

この新聞が発行される頃には少しでも新規感染者が減っていることを願う！  
今宵は脱コロナにスランジーバ!!

山口支部 田邊隆博

たばこを吸う私も、  
人の煙はごめんだ。

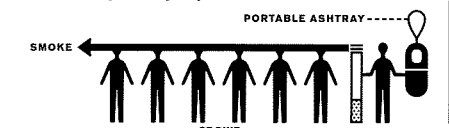
Although I smoke, I hate  
other people's smoke.



MORE INFO → www.jl-manners.jp

ケータイ灰皿は、どんな場所でも  
吸っていい許可証じゃない。

A portable ashtray is not a license  
to smoke anywhere you please.

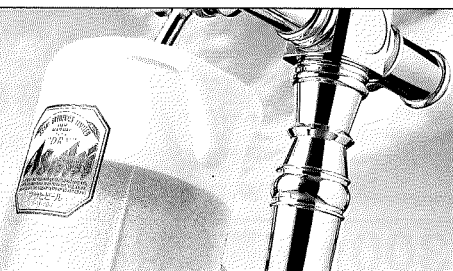


あなたが  
気づけば  
マナーは  
変わる。

ひとりの  
ときま。  
思う。

洗練されたクリアな味、辛口。

SUPER  
"DRY"



Asahi  
アサヒビール

【注】飲酒は20歳になってから。飲酒運転は法律で禁止されています。妊娠中や授乳期の飲酒は、胎児・乳児の発育に悪影響を与えるおそれがあります。ほどよく、楽しく、おいしいお酒。

すべては、お客様の「うまい」のために。

www.superdry.jp

お客様相談室 ☎0120-011-121  
アサヒビール株式会社

# 川下関支部

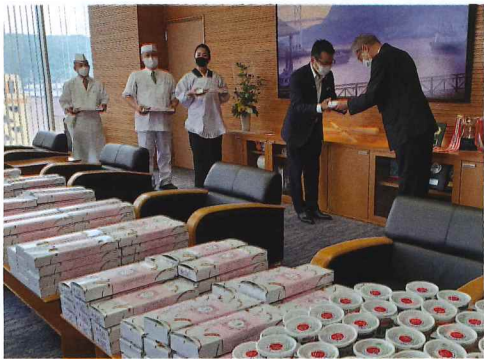
## 下関市保健部へのエール弁当

7月7日、下関市保健部職員の150名へ感謝のエール弁当を贈りました。弁当製作は下関飲食組合に加盟の7店舗が担当しました。

私達の業界とは関わりが多い保健部の皆様ですが、現在コロナの患者やワクチン接種などの対応で大変な思いをされていますので、七夕に美味しいをお届けしたいと企画しました。メニューは県で普及活動中の鯨料理やチキンチキンごぼうに加え、地元や旬の食材で彩りました。

当日、副市長と保健部部長にお渡しし、市長から「感染収束に道すじが見えてきたので、このお弁当で英気を養い最後まで成し遂げたい」とメッセージをいただきました。

これを機に行政と業界が手と手を取り合っ、コロナに打ち勝ちたいと思います。



## 安倍前内閣総理大臣との面談について 面談内容

6月27日に下関市にて安倍前総理と青木理事長、上田副理事長による面談を行いました。面談では飲食店への国や県の対応について、また、今後業界が国に望むことについて話しました。

安倍前総理は自由民主党生活衛生議員連盟の世話人をされており当組合の活動に共感され、「国でも様々なコロナ対策を行っているので、地方でも取り組んでいただきたい。山口県の飲食店の現状は把握しており、地方創生臨時交付金を活用した県の給付金や感染防止と認証された店舗への給付金で事業運営の維持をしてほしい」とのお話がありました。

県飲食組合としては、県から組合が要望した給付金によるご支援をいただけることの感謝の意を伝えました。そして業界の復興に向け2点要望をしました。

1.感染が飲食店との風潮を是正のため、ワクチン接種された方のカード発行と接種が終わった店舗の証明書発行、経団連等に対して接種を終了した従業員への飲み会禁止の解除を提言していただくこと。

2.今回コロナで膨らんだ借入金を劣後ローン等に切り替えていただくこと。

政界にもご支援を頂きながら、業界復興へ導く活力となった有意義な面談となりました。



## 旬の県産農林水産物の紹介

「きじはた」は、ハタ科マハタ属に分類され、本県日本海側では「あかみず」、瀬戸内海側では「あこう」とも呼ばれ、旨みが強く癖のない上品な白身の魚です。

全国的に水揚げ量が少ないことから幻の高級魚として知られていますが、本県では平成24年から全国トップクラスの量の稚魚を放流し、30cm未満は漁獲禁止にするなど資源管理を徹底し、近年の水揚げ量は安定しています。

やまぐちブランドに登録される「山口県産きじはた」は、基準（県内で水揚げ、市場まで活魚出荷された、全長30cm以上のもの）を満たしたものに限りま。

「冬のふぐ、夏のきじはた」とも言われ、上品な旨みが口に広がり、ふぐのような歯ごたえが特徴で、刺身(薄造)、お寿司が最高です。また、火を通すと濃厚な出汁が出て、ゼラチン質に富むため、煮つけ、汁物、酒蒸し等でも美味しく召し上がれます。

県内の沿岸域で釣り、はえ縄、刺網等により漁獲され、主な産地は萩市、長門市、下関市、周南市です。生命力が高いため活魚のまま水揚げされることも多く、県内外の高級料亭、旅館等へ出荷されています。



山口県・(一社)山口県観光連盟事業

## 飲食店事業者の皆様へGoogleマイビジネスの登録・活用を無料支援

Googleマイビジネスとは Googleの無料PRツールです

登録運用 簡易分析 集客UP

**写真投稿機能**  
あなたのお店の建物や料理の写真を掲載しPR

**口コミ機能**  
お客様とのコミュニケーションが可能

**各種情報投稿機能**  
営業時間や店舗紹介を入力し集客アップへ

検索数4倍の事例も!

先着2300件応募無料 募集期間 7月28日~12月末

### 応募方法

Googleマイビジネス 登録代行ご希望の方

Googleマイビジネス 活用サポートご希望の方

WEBを活用し、店舗集客につなげたい!でもどうしたらいいんだろう

既に、Googleマイビジネスを使っているがもっと魅力的に店舗をPRしたい!

応募はコチラ ▶

### 応募特典

Googleストリートビュー 屋内版の撮影無料 (8ポイント) 抽選で30名

Googleストリートビュー 屋内版とは?

道路だけではなく、店内、施設内といった屋内版の360°パノラマ画像を撮影し、Googleマイビジネス・Googleマップに掲載することができるサービスです。

お問い合わせ デジタルプラットフォーム活用による観光周遊促進事業事務局 電話番号 ▶ 050-3183-1490 メールアドレス ▶ info@goo-sapo.com 運営会社 ▶ 株式会社ミライカメラ

公式WEBサイト URL ▶ https://goo-sapo.com/ やまぐちグーサポ